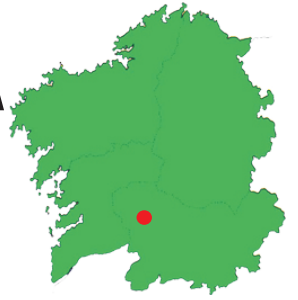




RÍO ARNOIA NA PENEDA

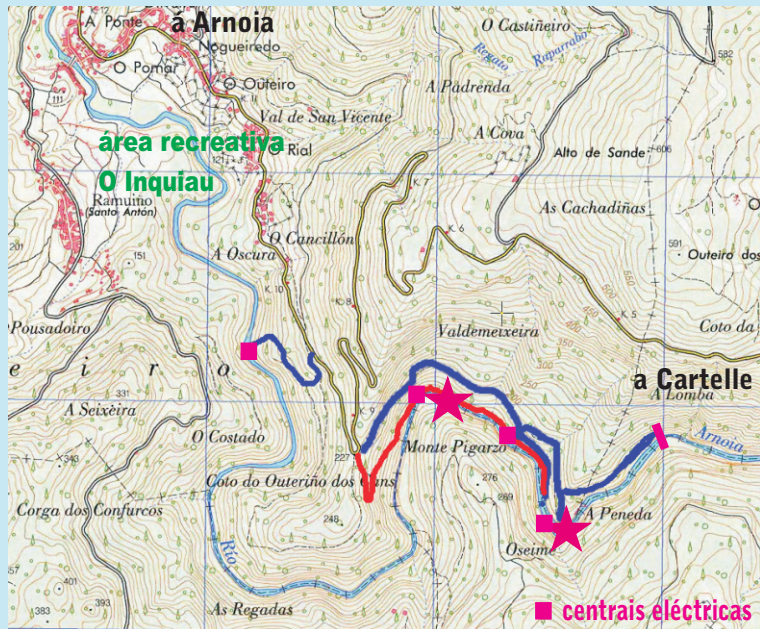
Adela Leiro, Mon Daporta



Distancia: 1,5 km (ida e volta)

Dificultade: baixa

Duración: 1 hora



No río Arnoia, entre os concellos de Arnoia e Gomeśende. O río escava un fondo canón con rochedos e grandes bosques de cerquiños, érvedos e sobreiras. A ferverza na Peneda salva unha altura duns 8 m entre nun lugar de difícil acceso. Toda a zona atópase moi afectada pola existencia de varias instalacións de centrais eléctricas no cauce e nas marxes do río.

COMO CHEGAR;

Desde A Ponte (Arnoia) cóllese a estrada de Cartelle e a 2 km baixan á dereita unhas estreitas pistas asfaltadas que conducen ás instalacións das minicentrais. Non collemos a primeira, senón outra que sae un pouco máis adiante e baixamos por ela, cando se bifurca seguimos pola da esquerda e cando esta volve a bifurcarse collemos a da dereita, un pouco descoñida, que leva a central abandonada detrás da que se atopa a ferverza. Se continuamos pola pista da esquerda chegamos á presa e se nos desvíramos pola dereita chegaríamos a central desde a que se pode facer un pequeno percorrido pola beira do río onde hai uns pequenos saltos. Para ver a ferverza de fronte habería que cruzar o río, pero podémonos achegar a ela seguindo o camiño que pasa por enriba e por detrás do vello edificio no que hai unha derivación á parte alta do salto.

Pódese completar a ruta cunha visita á área recreativa do Inquiáu.



Área recreativa O Inquiáu

